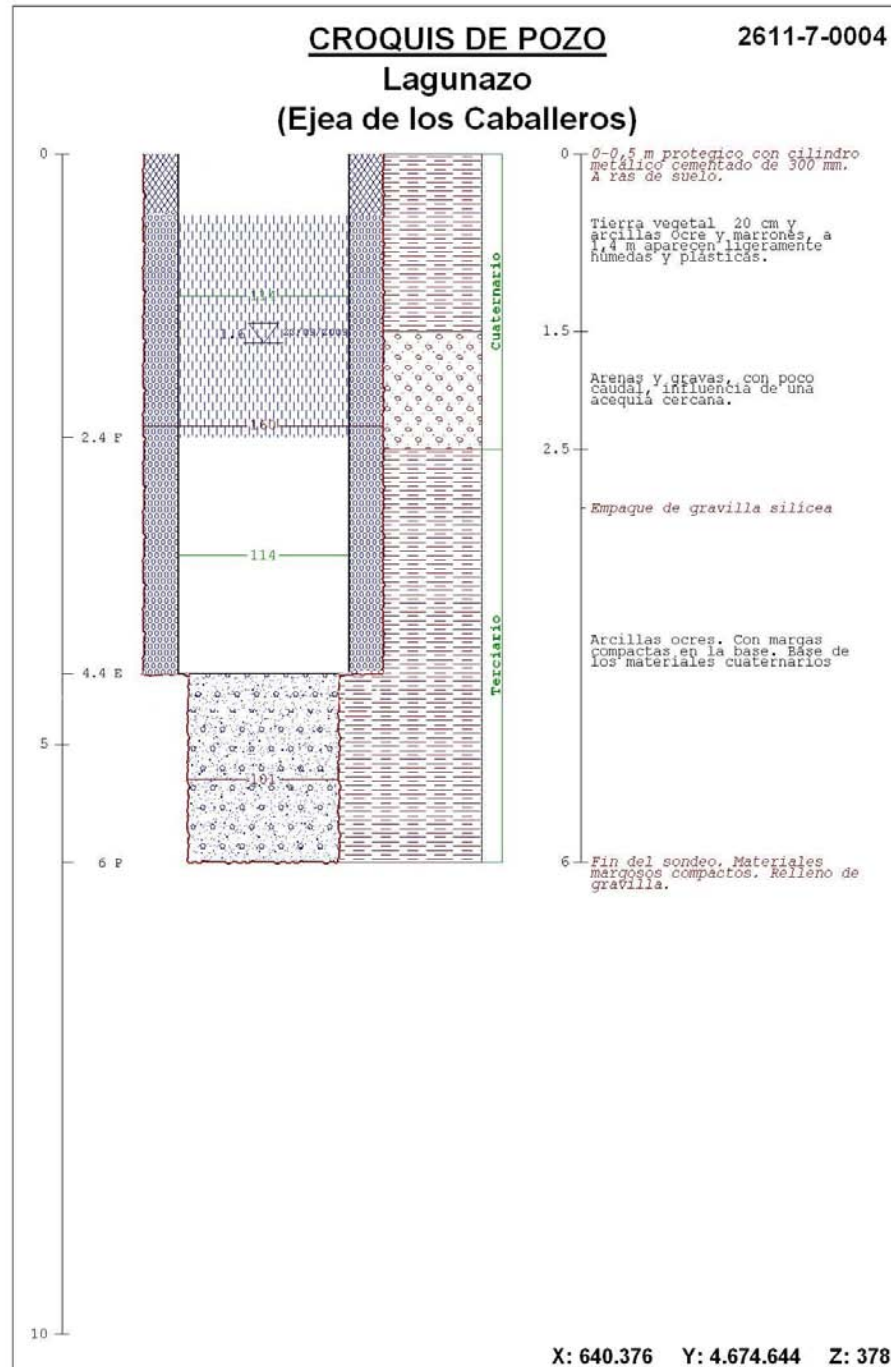


| | |
|--------------------------|------------------------------|
| Masa de agua subterránea | 053 ARBAS |
| IPA (cód. punto) | 2611-7-0004 |
| Profundidad sondeo | 6 m |
| Toponimia | Lagunazo (Po. 102; Pa. 9347) |
| Municipio | EJEA DE LOS CABALLEROS |
| Provincia | ZARAGOZA |

COLUMNA LITOLÓGICA



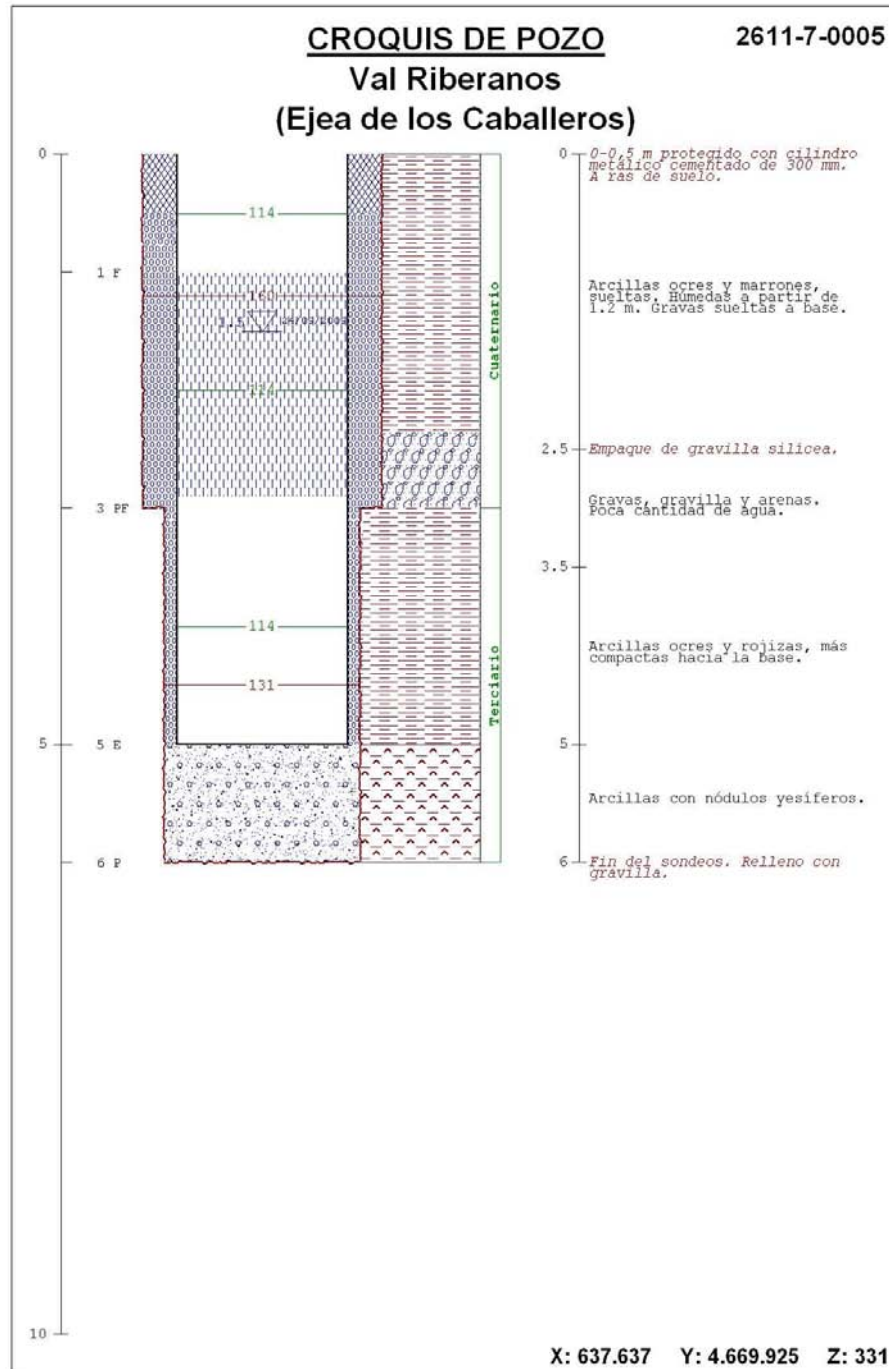
| | |
|--------------------------|------------------------------|
| Masa de agua subterránea | 053 ARBAS |
| IPA (cód. punto) | 2611-7-0004 |
| Profundidad sondeo | 6 m |
| Toponimia | Lagunazo (po. 102; Pa. 9347) |
| Municipio | EJEA DE LOS CABALLEROS |
| Provincia | ZARAGOZA |

REPORTAJE FOTOGRÁFICO



| | |
|--------------------------|-----------------------------------|
| Masa de agua subterránea | 053 ARBAS |
| IPA (cód. punto) | 2611-7-0005 |
| Profundidad sondeo | 6 m |
| Toponimia | Val Riberaños (Po. 101; Pa. 9174) |
| Municipio | EJEA DE LOS CABALLEROS |
| Provincia | ZARAGOZA |

COLUMNA LITOLÓGICA



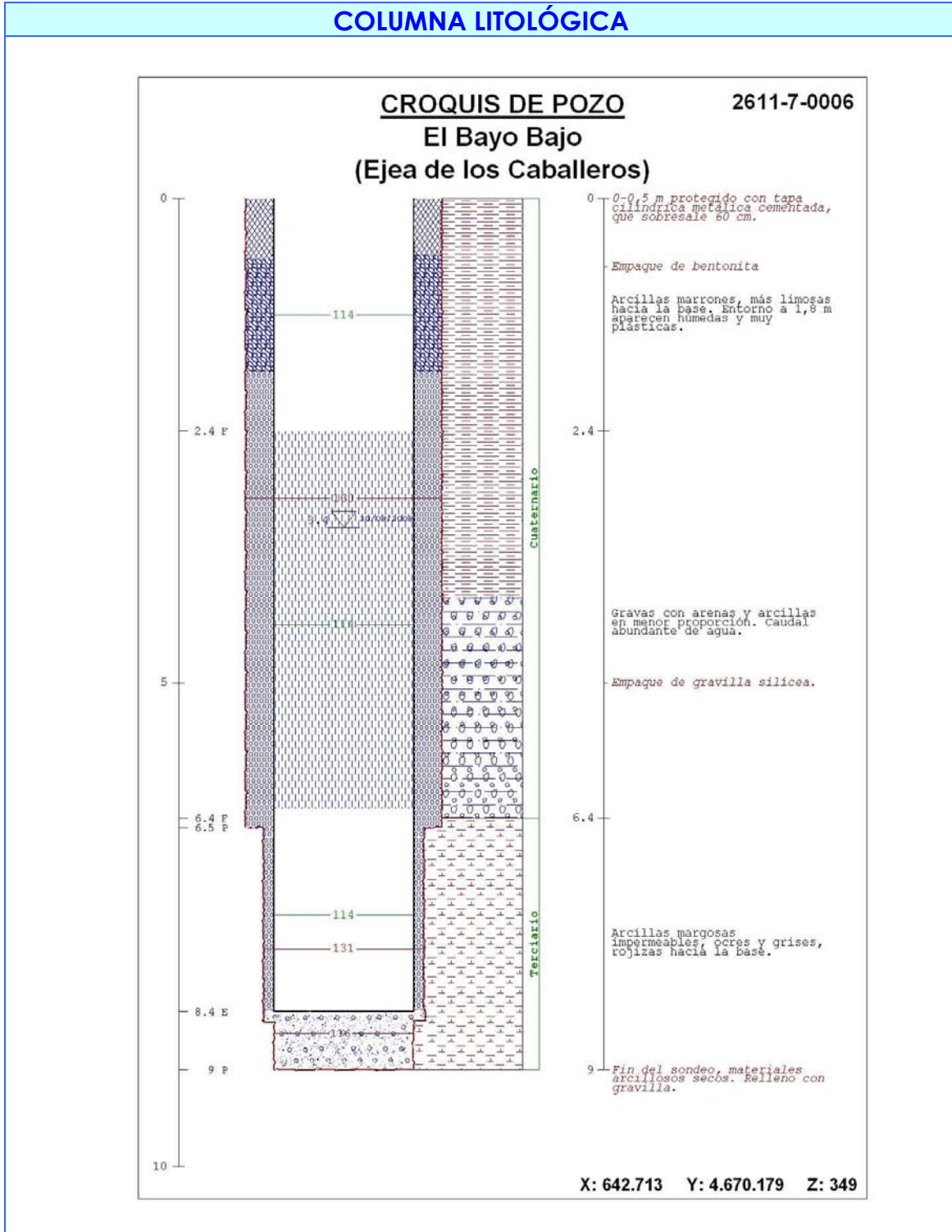
| | |
|--------------------------|-----------------------------------|
| Masa de agua subterránea | 053 ARBAS |
| IPA (cód. punto) | 2611-7-0005 |
| Profundidad sondeo | 6 m |
| Toponimia | Val Riberaños (Po. 101; Pa. 9174) |
| Municipio | EJEA DE LOS CABALLEROS |
| Provincia | ZARAGOZA |

REPORTAJE FOTOGRÁFICO



| | |
|--------------------------|----------------------------------|
| Masa de agua subterránea | 053 ARBAS |
| IPA (cód. punto) | 2611-7-0006 |
| Profundidad sondeo | 9 m |
| Toponimia | Caserío El Bayo (Po. 30; Pa. 48) |
| Municipio | BIOTA |
| Provincia | ZARAGOZA |

COLUMNA LITOLÓGICA



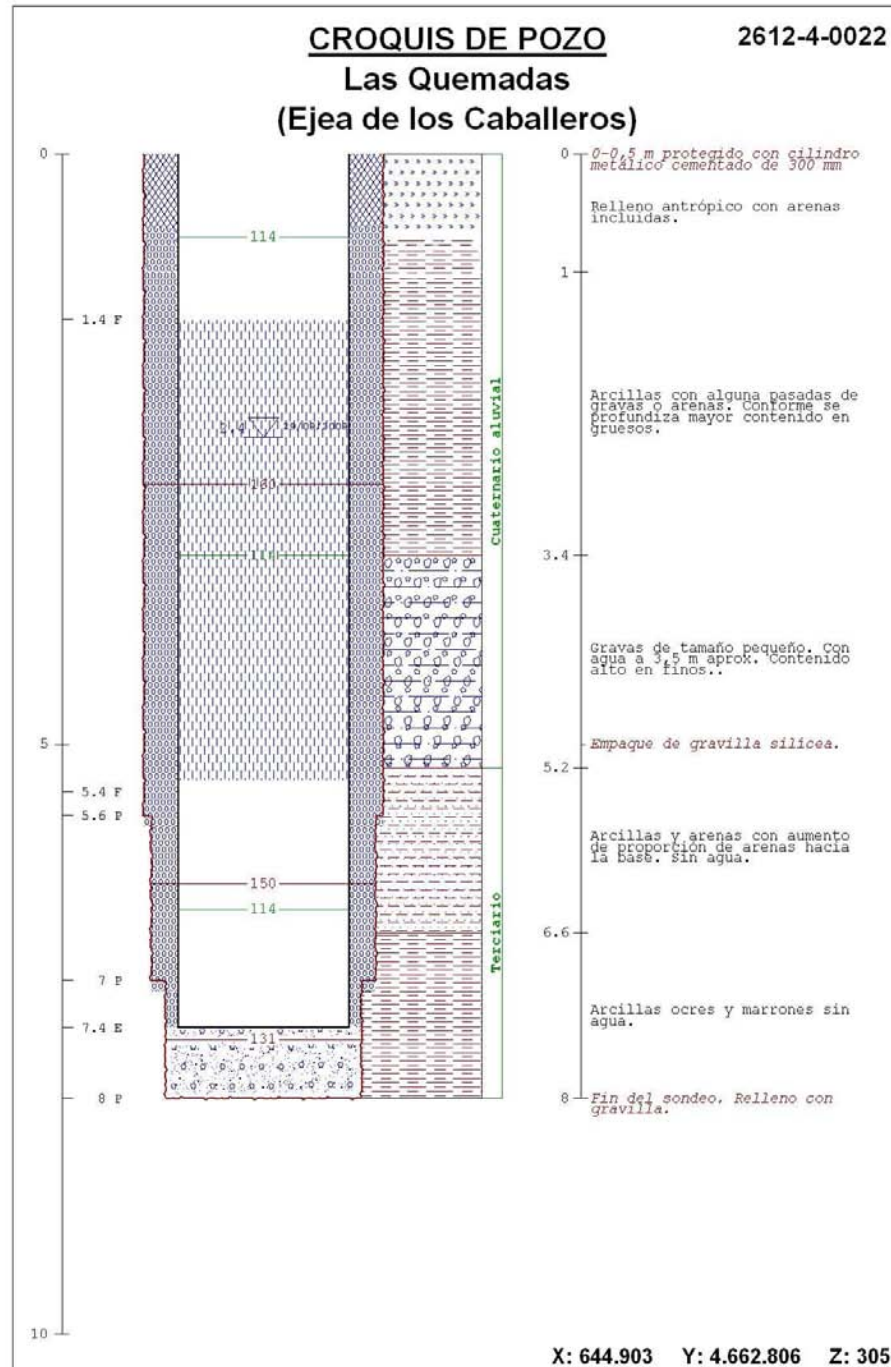
| | |
|--------------------------|----------------------------------|
| Masa de agua subterránea | 053 ARBAS |
| IPA (cód. punto) | 2611-7-0006 |
| Profundidad sondeo | 9 m |
| Toponimia | Caserío El Bayo (Po. 30; Pa. 48) |
| Municipio | BIOTA |
| Provincia | ZARAGOZA |

REPORTAJE FOTOGRÁFICO



| | |
|--------------------------|---------------------------------|
| Masa de agua subterránea | 053 ARBAS |
| IPA (cód. punto) | 2612-4-0022 |
| Profundidad sondeo | 8 m |
| Toponimia | Las Quemadas (Po.104; Pa. 9153) |
| Municipio | EJEA DE LOS CABALLEROS |
| Provincia | ZARAGOZA |

COLUMNA LITOLÓGICA



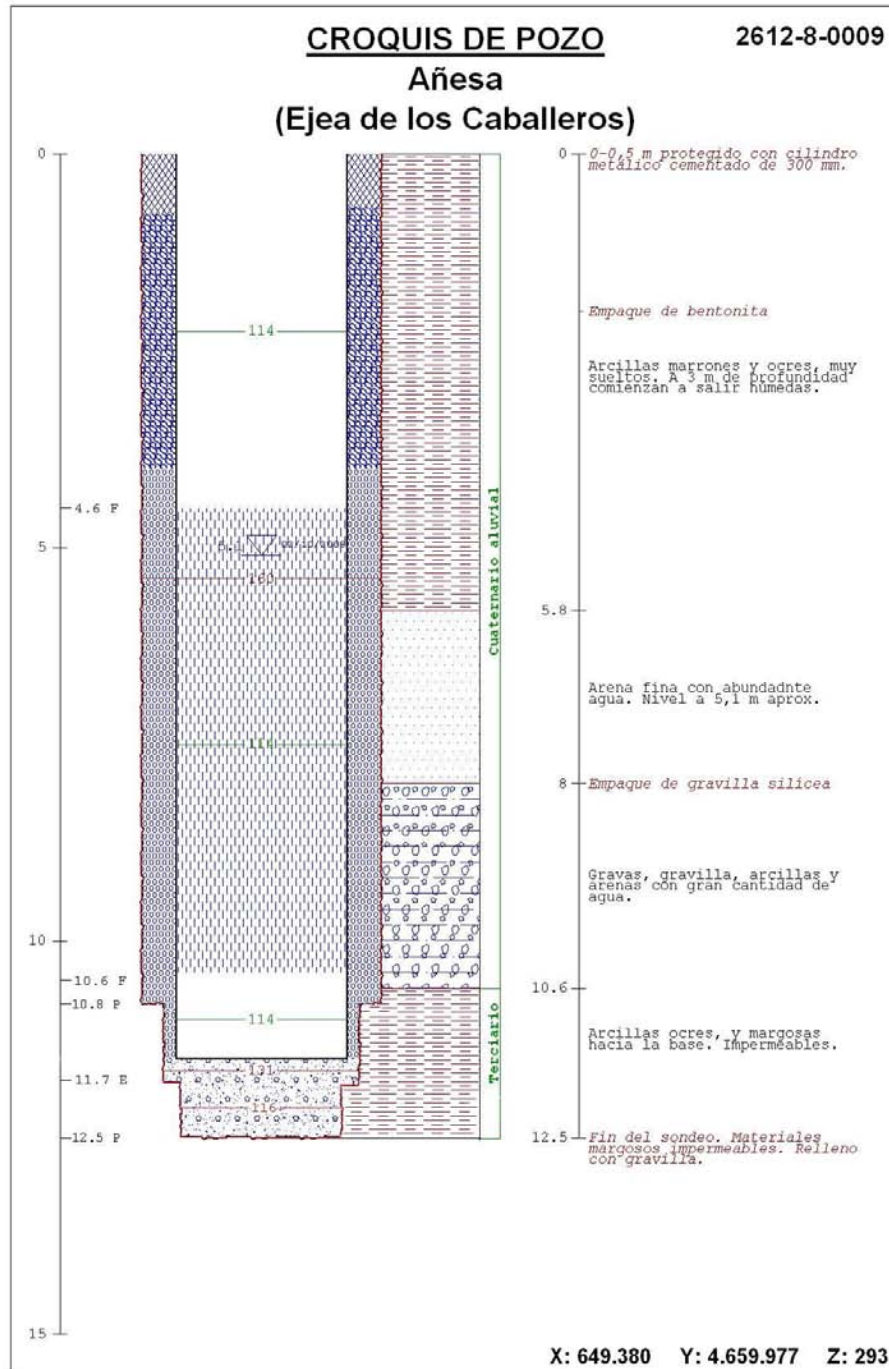
| | |
|--------------------------|---------------------------------|
| Masa de agua subterránea | 053 ARBAS |
| IPA (cód. punto) | 2612-4-0022 |
| Profundidad sondeo | 8 m |
| Toponimia | Las Quemadas (Po.104; Pa. 9153) |
| Municipio | EJEA DE LOS CABALLEROS |
| Provincia | ZARAGOZA |

REPORTAJE FOTOGRÁFICO



| | |
|--------------------------|--------------------------|
| Masa de agua subterránea | 053 ARBAS |
| IPA (cód. punto) | 2612-8-0009 |
| Profundidad sondeo | 12,5 m |
| Toponimia | Añesa (Po. 18; Pa. 9006) |
| Municipio | EJEA DE LOS CABALLEROS |
| Provincia | ZARAGOZA |

COLUMNA LITOLÓGICA



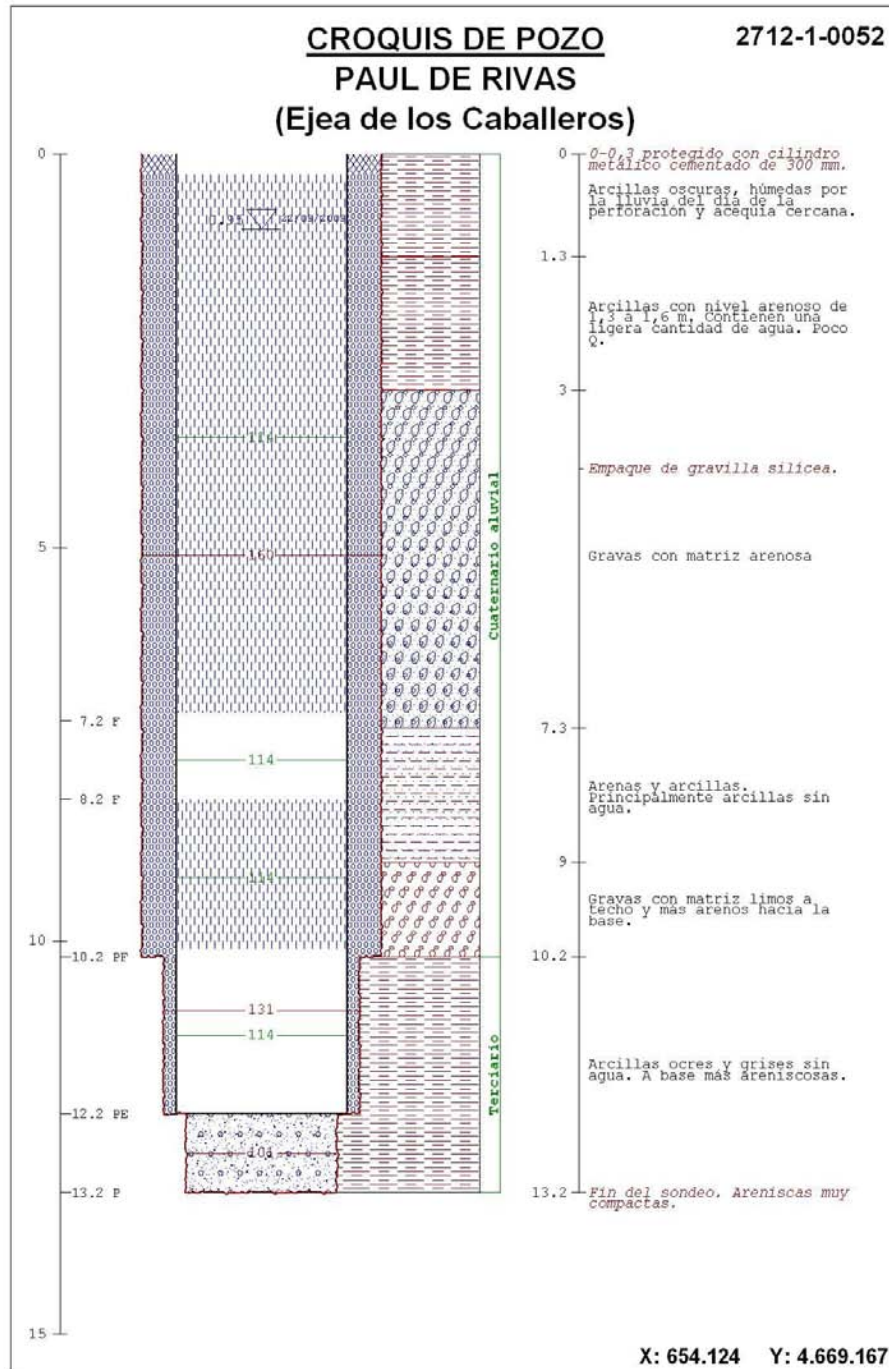
| | |
|--------------------------|--------------------------|
| Masa de agua subterránea | 053 ARBAS |
| IPA (cód. punto) | 2612-8-0009 |
| Profundidad sondeo | 12,5 m |
| Toponimia | Añesa (Po. 18; Pa. 9006) |
| Municipio | EJEA DE LOS CABALLEROS |
| Provincia | ZARAGOZA |

REPORTAJE FOTOGRÁFICO



| | |
|--------------------------|--------------------------------|
| Masa de agua subterránea | 053 ARBAS |
| IPA (cód. punto) | 2712-1-0052 |
| Profundidad sondeo | 13,2 m |
| Toponimia | Paul de Rivas (Po. 2; Pa. 124) |
| Municipio | EJEA DE LOS CABALLEROS |
| Provincia | ZARAGOZA |

COLUMNA LITOLÓGICA



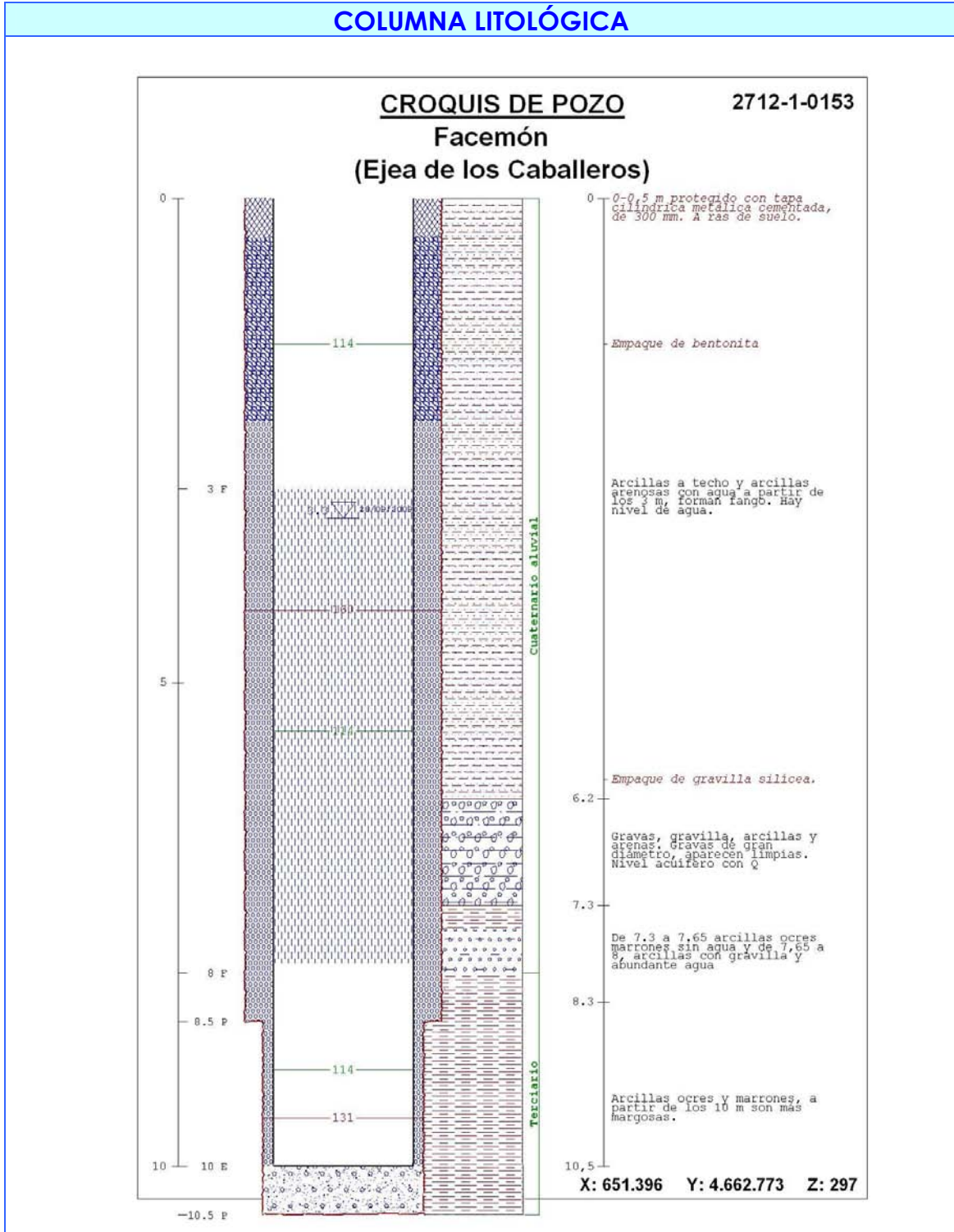
| | |
|--------------------------|--------------------------------|
| Masa de agua subterránea | 053 ARBAS |
| IPA (cód. punto) | 2712-1-0052 |
| Profundidad sondeo | 13,2 m |
| Toponimia | Paul de Rivas (Po. 2; Pa. 124) |
| Municipio | EJEA DE LOS CABALLEROS |
| Provincia | ZARAGOZA |

REPORTAJE FOTOGRÁFICO



| | |
|--------------------------|----------------------------|
| Masa de agua subterránea | 053 ARBAS |
| IPA (cód. punto) | 2712-1-0053 |
| Profundidad sondeo | 10,5 m |
| Toponimia | Facemon (Po. 18; Pa. 9017) |
| Municipio | EJEA DE LOS CABALLEROS |
| Provincia | ZARAGOZA |

COLUMNA LITOLÓGICA



| | |
|--------------------------|----------------------------|
| Masa de agua subterránea | 053 ARBAS |
| IPA (cód. punto) | 2712-1-0053 |
| Profundidad sondeo | 10,5 m |
| Toponimia | Facemon (Po. 18; Pa. 9017) |
| Municipio | EJEA DE LOS CABALLEROS |
| Provincia | ZARAGOZA |

REPORTAJE FOTOGRÁFICO

